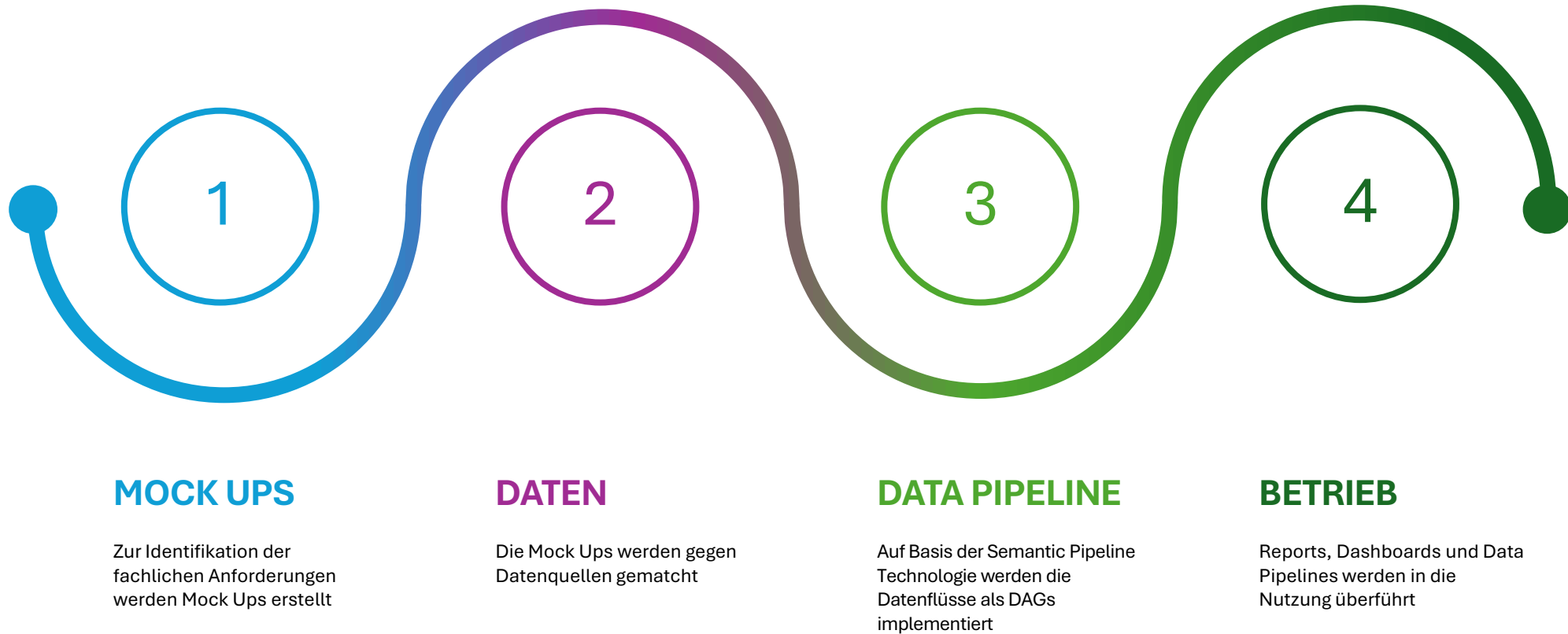
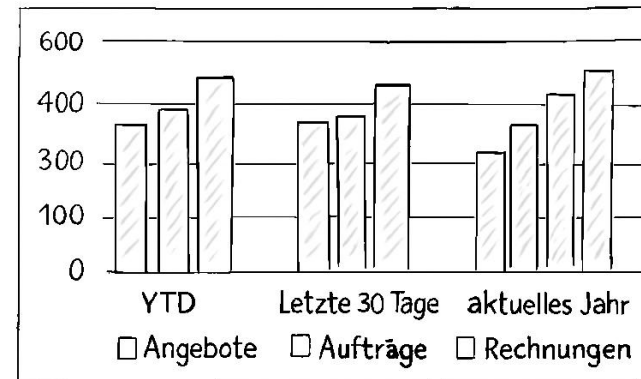


# Das yAICO Vorgehensmodell



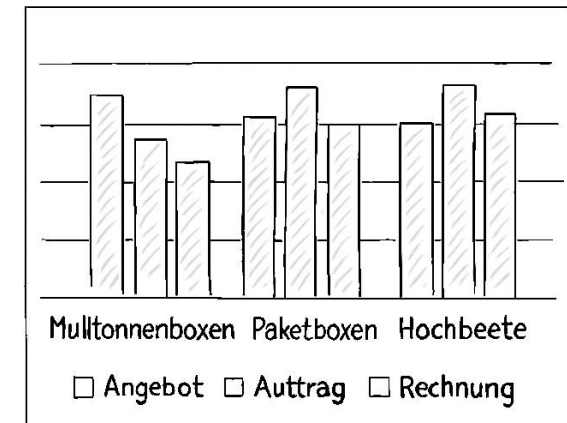
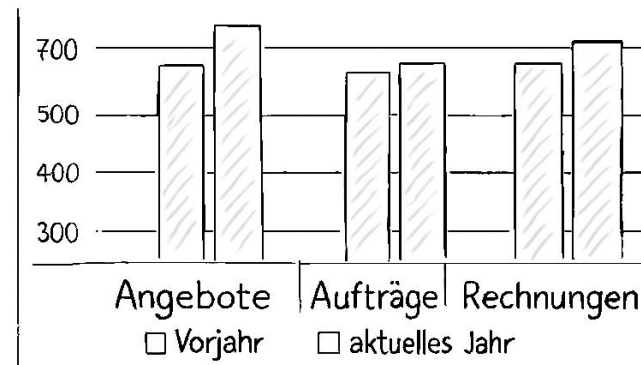
## Mock Up

### Angebot vs. Aufträge vs. Rechnungen



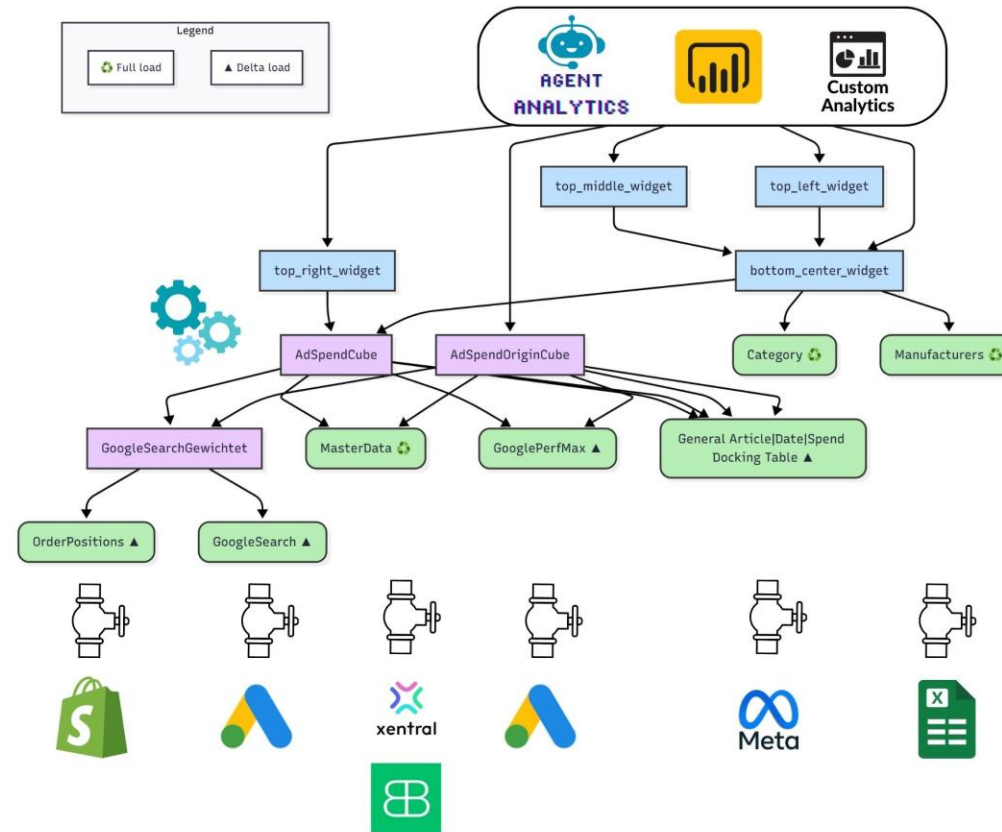
Resortj Shop Resortj Vertrieb Resorti

Aktuell	Aktuell	Veränderung %
Angebot	350	+16%
Auftrag	400	+25%
Rechnung	300	+7%



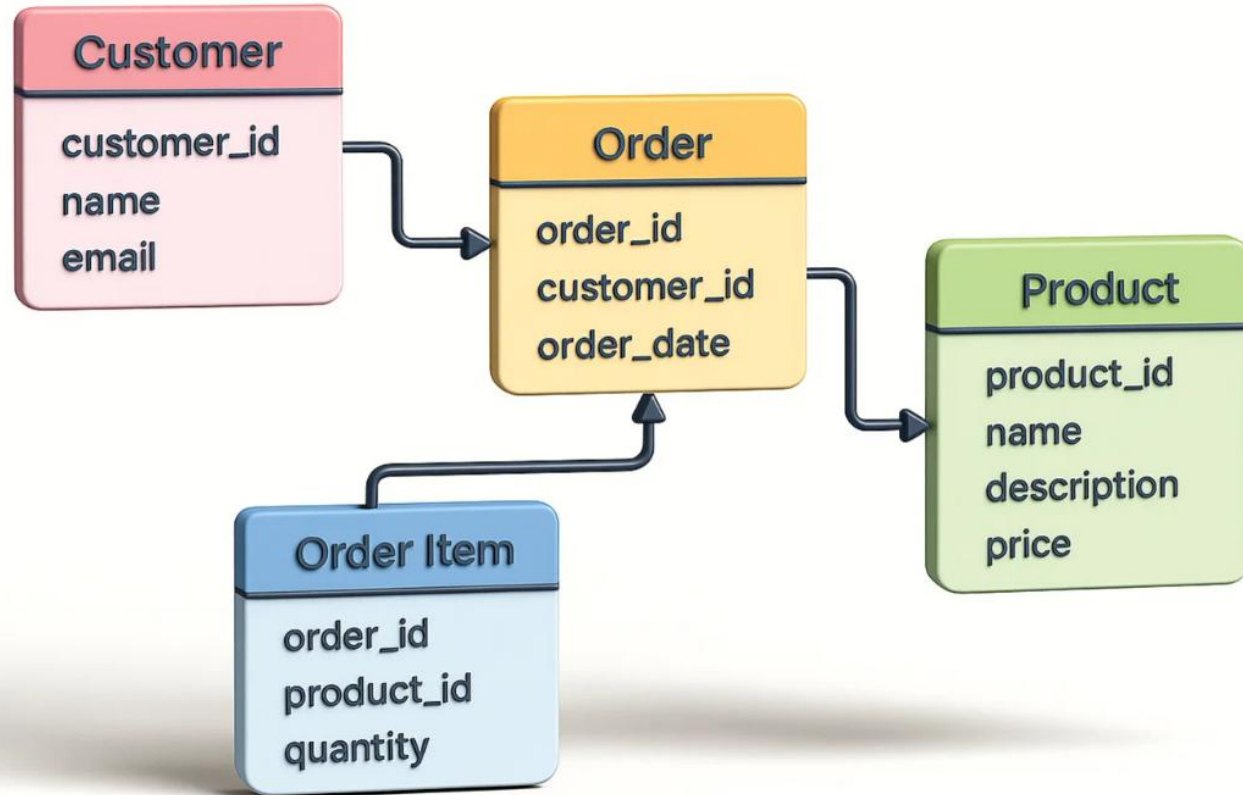
Auf Basis der Anforderungen erstellen wir zunächst Mock Ups der Dashboards und Berichte per KI

# Data Pipeline



Die Data Pipeline wird auf Basis der Semantic Pipeline als DAG (Directed Acyclic Graph ) implementiert

Daten



Die fachlichen Anforderungen werden gegen die bestehenden Quellsysteme, Data Lakes und SaaS Dienste gematcht

Betrieb



Wir unterstützen den operativen Einsatz der BI-Prozesse und stellen sicher, dass die Dashboards kontinuierlich aktualisiert und optimiert werden